

VILLENEUVE  
LÈS-MAGUELONE



**Villeneuve agit**  
pour faire battre le cœur de  
**Maguelone**



# Le phasage des travaux

(Janvier 2026 – Mars 2027)



**Inrap**<sup>+</sup>



montpellier  
méditerranée  
métropole

# Enjeux et contraintes techniques

## Commerces et Services

- Maintien des accès
- Maintien des circulations
- Sécurité des usagers
- Informations de l'avancée des travaux

## Restaurant

- Maintien des accès
- Maintien des circulations
- Sécurité des usagers
- Vigilance accrue entre 12h-14h

## Collecte ordures ménagères

- Maintien du service à chaque phase de travaux

## Eglise St-Etienne

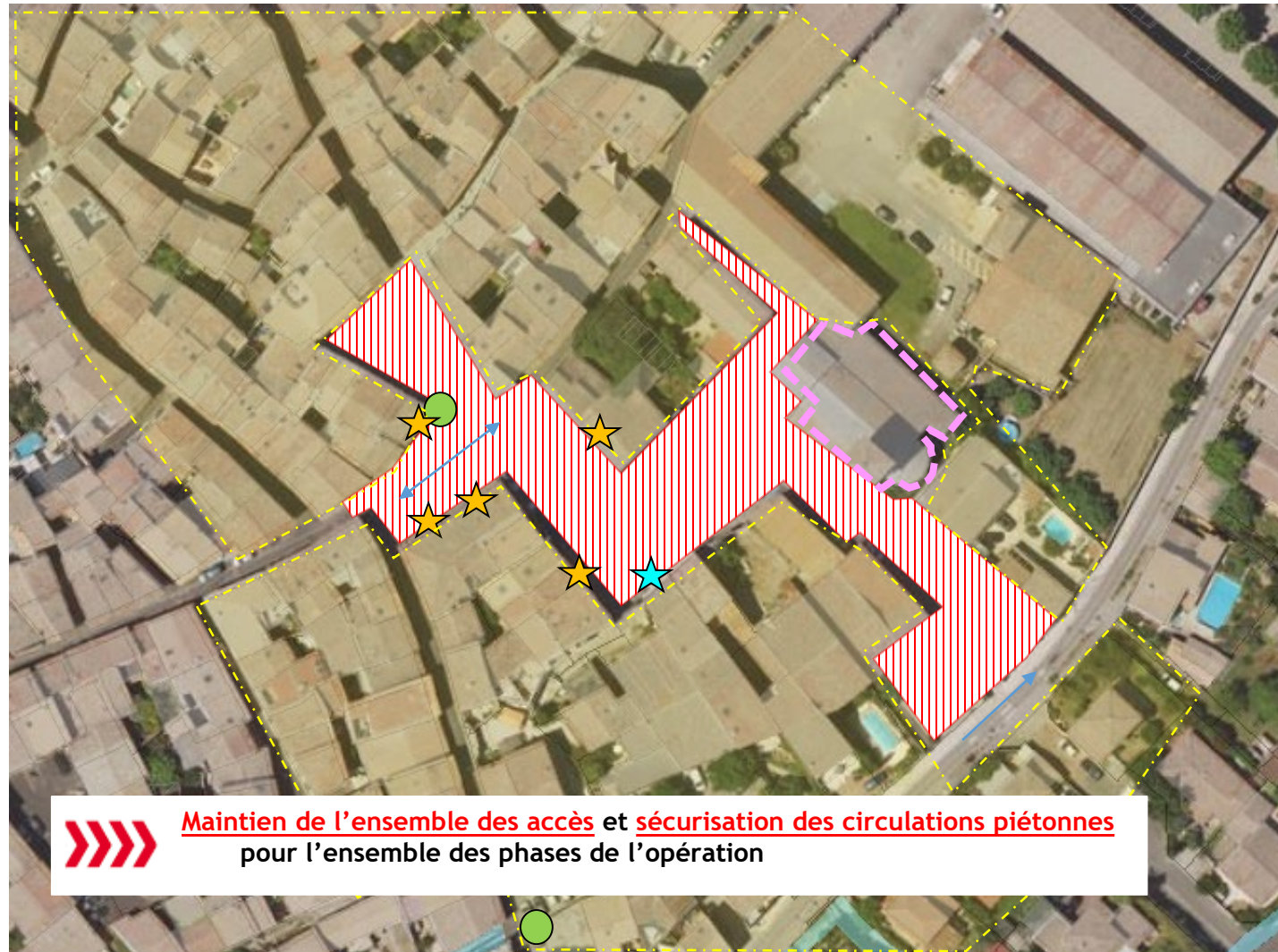
- Maintien des accès en particulier les jours de cérémonies et d'offices
- Protection de l'infrastructure (site classé)

## Riverains

- Limitation des nuisances
- Maintien des accès
- Maintien des circulations
- Informations de l'avancée des travaux

## Circulation et Stationnement

- Maintien de la circulation rue de la Grenouillère et Boulevard du Chapitre
- Stationnement interdit pendant la durée de l'opération





## PHASE 1

**Du 05/01/26 au 16/01/2026**

> Décroustage



> Barriérage



> Base vie fouilles



Stationnements interdits

cheminements piétons

circulations VL


point de collecte

barriérage





## PHASE 2


**Du 19/01/26 au 30/01/2026**


> Fouille petite fenêtre F1 

Fouille F1

 cheminements piétons

 circulations VL

 point de collecte

 barriérage



### PHASE 3

**Du 02/02/26 au 20/02/2026**

> Fouille petites fenêtres F2+F3



**Du 16/02/26 au 13/03/2026**

> Enfouissement réseaux secs



- cheminements piétons
- circulations VL
- point de collecte
- barriérage

enfouissement  
réseaux secs

Fouille F3

Fouille F2

Grenouillère

Place  
du  
Gazan

Rue des



## PHASE 4

**Du 06/03/26 au 17/07/2026**

> Fouille ouverte

**Du 06/03/26 au 13/07/2026**

> Base vie travaux voirie

> Aménagement voirie Place du marché

cheminements piétons

circulations VL

point de collecte

barriérage

Travaux voirie

Fouille ouverte Nord

Fouille ouverte sud



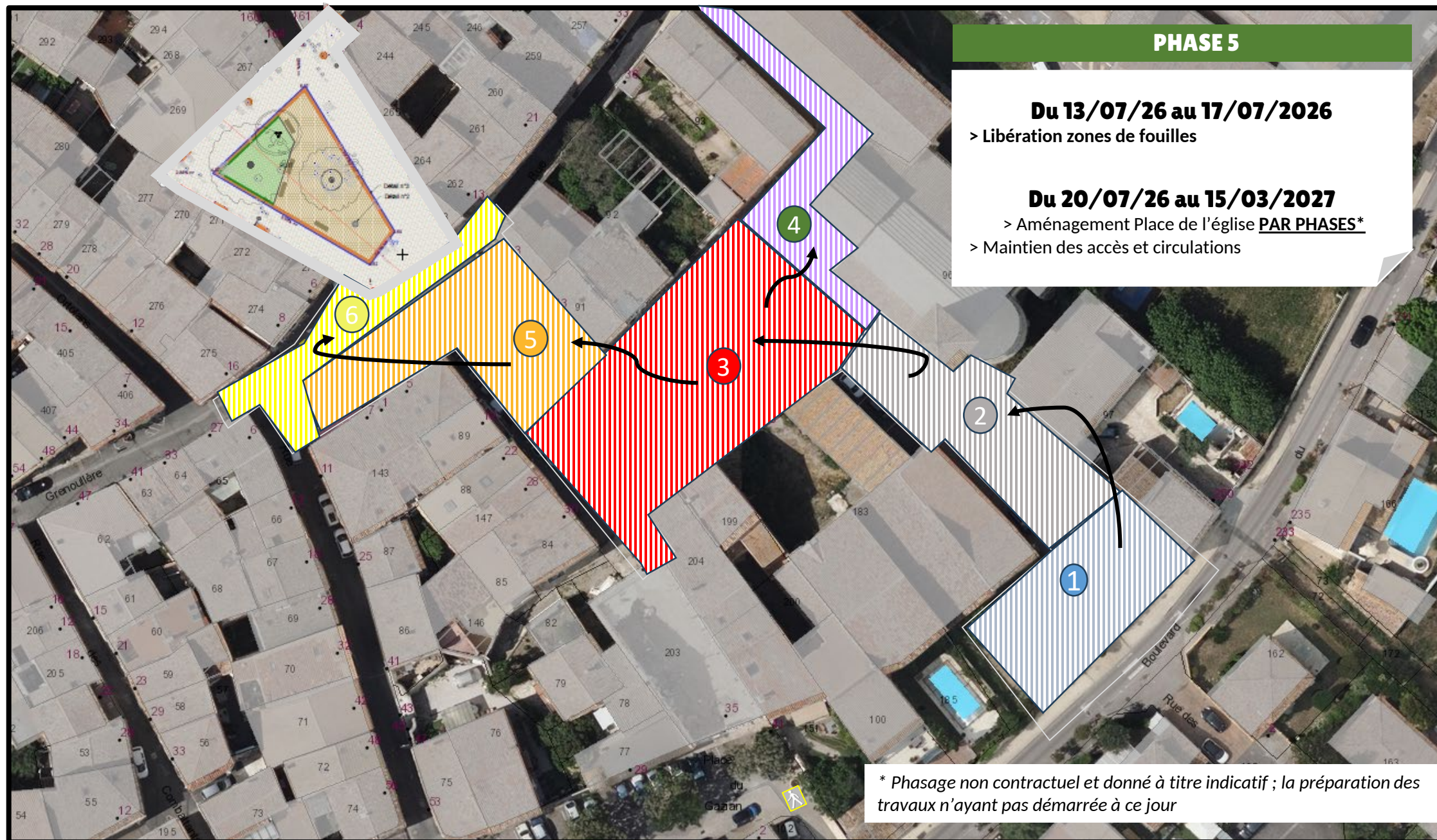
## PHASE 5

**Du 13/07/26 au 17/07/2026**

> Libération zones de fouilles

**Du 20/07/26 au 15/03/2027**

> Aménagement Place de l'église PAR PHASES\*  
> Maintien des accès et circulations

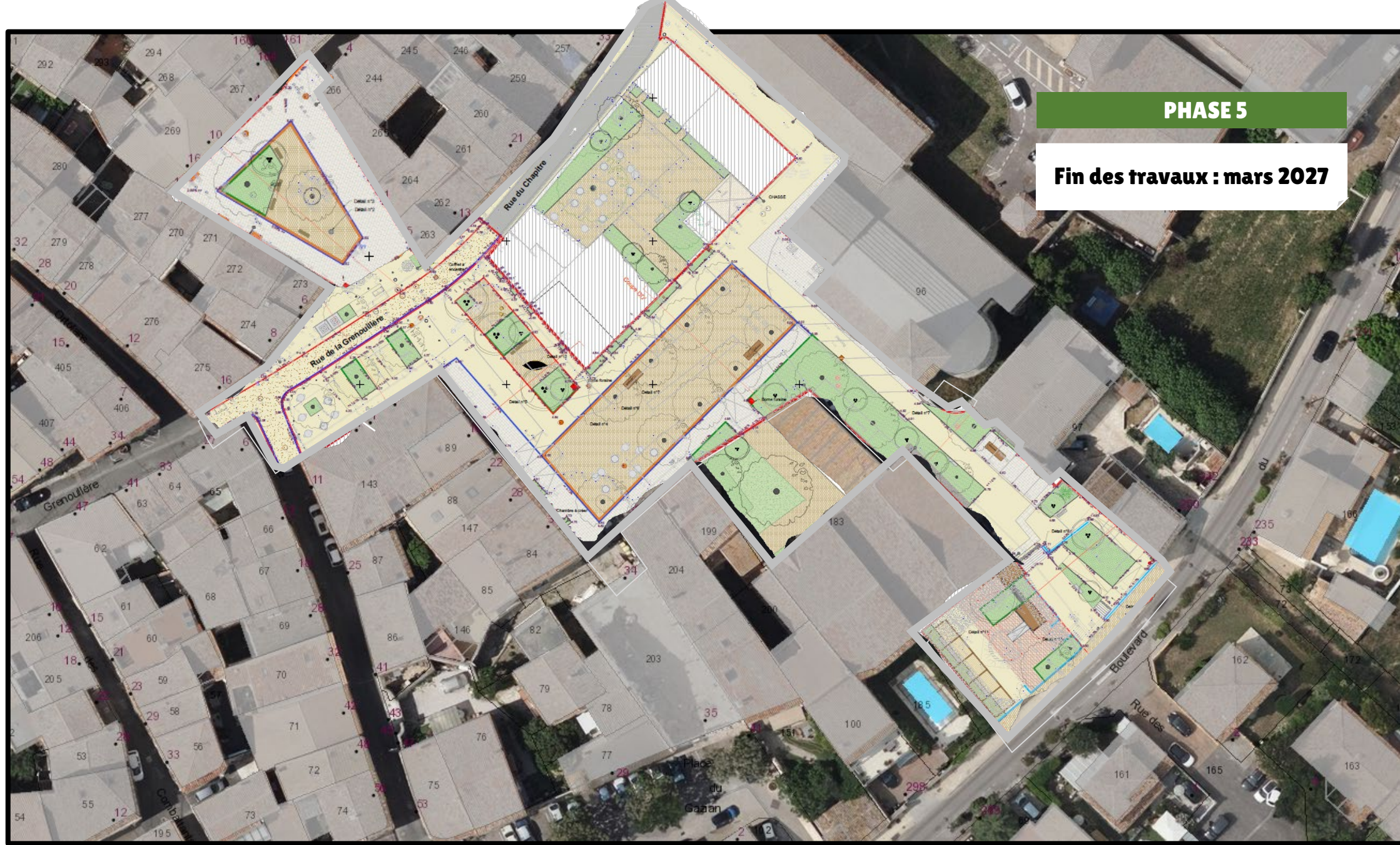


\* Phasage non contractuel et donné à titre indicatif ; la préparation des travaux n'ayant pas démarrée à ce jour



**PHASE 5**

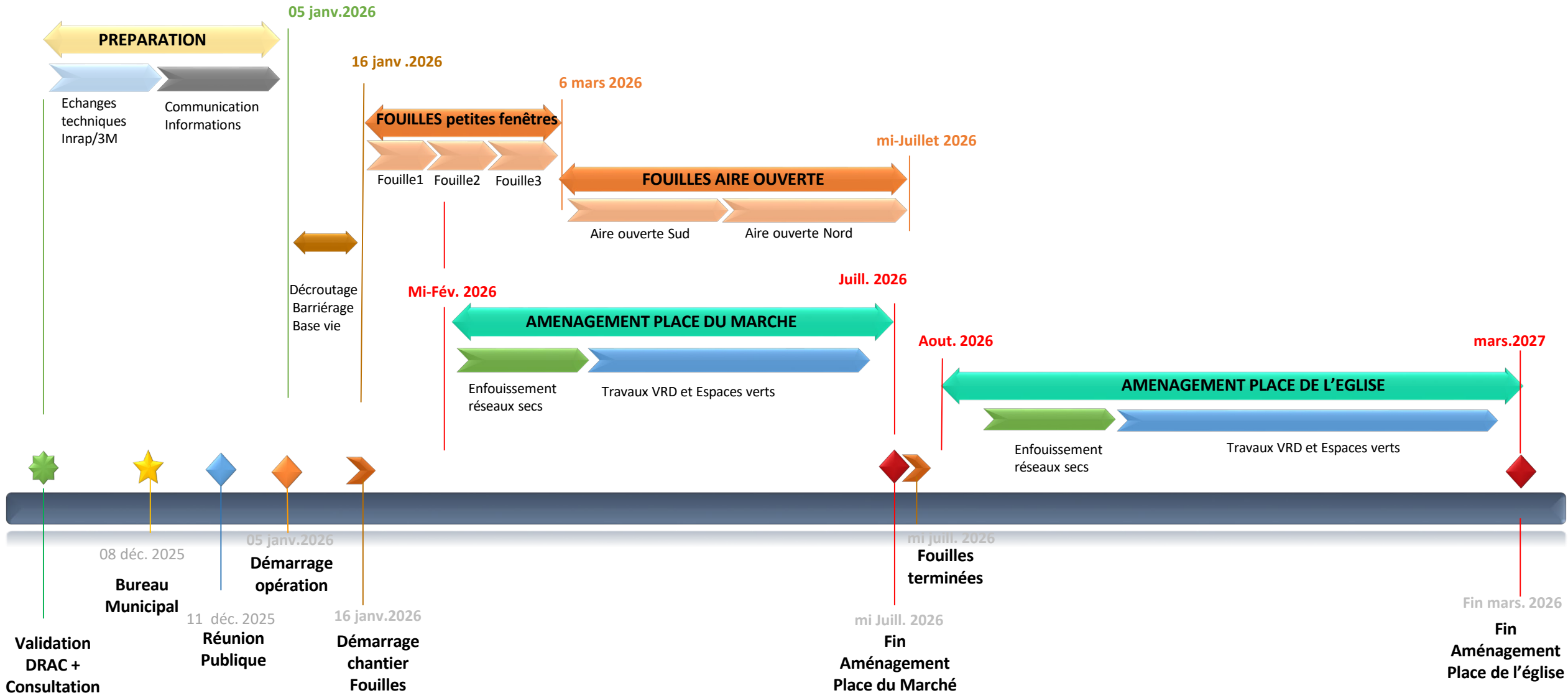
**Fin des travaux : mars 2027**





# Planning prévisionnel

## Place du marché et Place de l'église – Villeneuve-lès-Maguelone





## MESURES ET PRECAUTIONS

### Sécurité



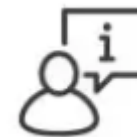
- Chantier balisé et fermé
- Cheminements piétons balisés et sécurisés
- Entrées et sorties du chantier sécurisées pour gérer les circulations
- Personnel formé à la prévention et sécurité

### Maintien des accès et services



- Maintien des accès et des circulations en permanence
- Limitation des nuisances sonores, vibrations et poussières
- Vigilance particulière aux heures de fortes affluences
- Maintien des services de collectes de déchets et de secours

### Informations et échanges



- Riverains et commerces informés à chaque changement de phase de travaux
- Référent technique de la Métropole
- Communication de la Commune sur les réseaux sociaux et par flyers dans boîtes aux lettres
- Présence d'un chef de chantier et des équipes en permanence sur site



VILLENEUVE  
LÈS-MAGUELONE



# Merci de votre attention !



**Villeneuve agit**  
pour faire battre le cœur de  
**Maguelone**



**Inscrivez-vous à la Newsletter « Actus Projet Urbain »  
pour recevoir les dernières infos liées à ce projet  
de requalification du cœur de ville.  
(inscription à la fin de la réunion)**



**Inrap**<sup>+</sup>



montpellier  
méditerranée  
métropole